

НАСАДКИ DIFFUSERS

Сплошная-распыленная струя. Материал - анодированный алюминий или нержавеющая сталь. Дистанционное управление расходом и геометрией струи насадка.
Straight stream, attack spray and wide angle spray. In anodised aluminium alloy or stainless steel. Motorised selection of flow pattern and flow rate.

▶ АВТОМАТИЧЕСКИЕ НАСАДКИ (С АВТОМАТИЧЕСКОЙ РЕГУЛИРОВКОЙ РАСХОДА). DIFFUSERS WITH AUTOREGULATION



НАСАДОК AUTOKADOR 5000
DIFFUSER AUTOKADOR 5000



ТНАСАДОК AUTOKADOR-HEPЖ. CTALb 3000
DIFFUSER AUTOKADOR INOX 3000

▶ НАСАДОК С ФИКСИРОВАННЫМ РАСХОДОМ DIFFUSERS WITH FIXED FLOW RATE



НАСАДОК POKADOR 2000
DIFFUSER POKADOR 2000



НАСАДОК POKADOR-INOX 2000
DIFFUSER POKADOR INOX 2000

▶ НАСАДОК С РЕГУЛИРОВКОЙ РАСХОДА И ГЕОМЕТРИИ СТРУИ DIFFUSERS WITH SELECTABLE FLOW RATE AND FLOW PATTERN



НАСАДОК DEBIKADOR 5000
DIFFUSER DEBIKADOR 5000

ПРИСОЕДИНИТЕЛЬНЫЕ ГОЛОВКИ COUPLINGS



STORZ



NST



GFR



MACHINO



GOST



DSP



BARCELONA



INSTANTANEOUS

PLA_01080_FlyerRU-EN_СТВОЛbЫ ПОЖАРНЫЕ ЛАФЕТНЫЕ С ДИСТАНЦИОННЫМ УПРАВЛЕНИЕМ_Motorised Monitors



POK SAS

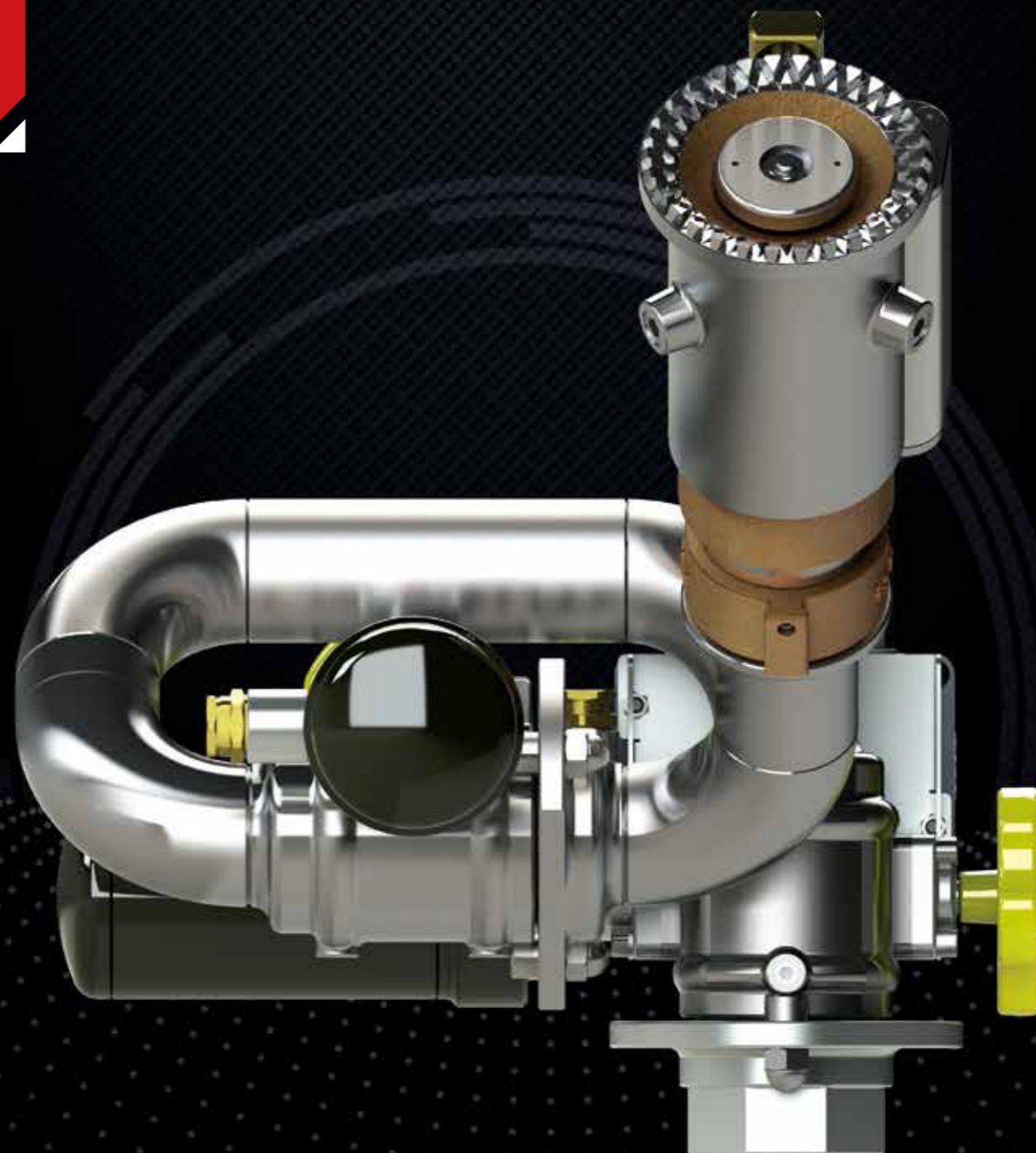
18 Cours Antoine Lavoisier - 10400 Nogent-sur-Seine - FRANCE
Tél. : +33 (0)3 25 39 84 78 - Fax : +33 (0)3 25 39 84 90
info@pok.fr export@pok-fire.com www.pok.fr



YouTube



СТВОЛbЫ ПОЖАРНЫЕ ЛАФЕТНЫЕ С
ДИСТАНЦИОННЫМ УПРАВЛЕНИЕМ
MOTORISED MONITORS



МbЫ СОЗДАЕМ С УДОВОЛЬСТВИЕМ / WE CREATE WITH PASSION



СИСТЕМА ДИСТАНЦИОННОГО УПРАВЛЕНИЯ REMOTE CONTROL SYSTEMS

Система дистанционного управления оборудованием (от двух до пяти каналов управления), наиболее удобная и широко вариативная из представленных на рынке.
Going from the simplest version (2 speed control) to the more complete (up to 5 axes), the most complete range of remote controls on the market.

MCR – система дистанционного управления (mini), интуитивно понятная, наилучший вариант для управления лафетными стволами.
MCR - Mini Remote Control: intuitive and simple for a better monitoring precision.



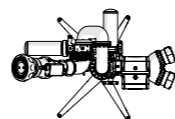
- ▶ Радио передатчик с автоматическим выбором канала (16 частот) - 433-434 MHz
Radio with automatic frequency synthesiser (16 frequencies) - 433 - 434 MHz
- ▶ Дальность радиопередачи - до 150 м. / Range of radio transmission: 150 m in free-field
- ▶ Размеры передатчика : 155 x 78 x 33 mm
Dimensions of the transmitter (LxHxH): 155 x 78 x 33 mm
- ▶ Вес передатчика - 280 г., с аккумулятором / Weight of the transmitter: 280 g with battery
- ▶ Размеры приемника : 155 x 78 x 33 mm
Dimensions of the receiver (LxHxH): 155 x 78 x 33 mm
- ▶ Класс защиты : IP66 / Waterproof protection class: IP66
- ▶ Рабочие температуры : от -30°C до +70°C / Operation temperature: from -30°C to +70°C
- ▶ Функции системы дистанционного управления: Пропорциональное управление по вертикали.
Азимут - функция автоматического горизонтального осциллирования.
Функция аварийного отключения.
Remote-controlled functions: Elevation (proportional control)
Horizontal (proportional control with automatic sweeping option)
Diffuser (on-off control) - Emergency stop

FULL V2 : наиболее полная система для управления стационарными лафетными стволами с расширенным набором опций.
FULL V2: the most comprehensive system to control fixed monitors with an extensive number of options.

- ▶ Радио передатчик с автоматическим выбором канала (16 частот) - 433-434 MHz
Radio with automatic frequency synthesiser (16 frequencies) - 433 - 434 MHz
- ▶ Дальность радиопередачи - до 300 м. / Range of radio transmission: 300 m in free-field
- ▶ Размеры передатчика : 170 x 85 x 137 mm
Dimensions of the transmitter (LxHxH): 170 x 85 x 137 mm
- ▶ Вес передатчика - 1,97 кг., с аккумулятором / Weight of the transmitter: 1,97 Kg with battery
- ▶ Размеры приемника : 224 x 130 x 87 mm
Dimensions of the receiver (LxHxH): 224 x 130 x 87 mm
- ▶ Класс защиты : IP66 / Waterproof protection class: IP66
- ▶ Рабочие температуры : от -30°C до +70°C / Operation temperature: from -30°C to +70°C
- ▶ Функции системы дистанционного управления: Пропорциональное управление по вертикали.
Азимут - функция горизонтального управления (возможность горизонтального осциллирования).
Управление насадком
Управление системой подачи пены
Управление регулировкой расхода ствола
Управление телескопической мачтой (вверх-вниз)
Управление клапаном подачи (открыть-закрыть)
Функция аварийного отключения.
Remote-controlled functions: Elevation (proportional control) - Horizontal (proportional control with automatic sweeping option) - Diffuser (on-off control) - Blabbermouth (on-off control)
Adjustable flow rate (on-off control) - Telescopic tube (up and down) - Valve (open / close) - Emergency stop

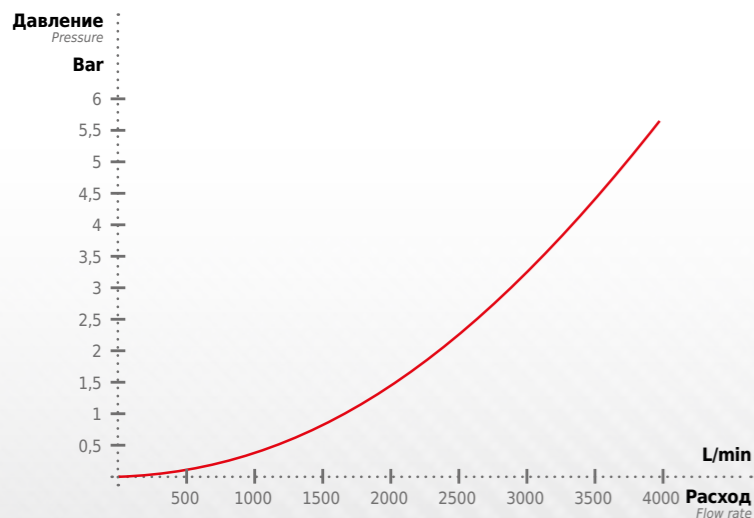


DN 65 СТВОЛЫ ПОЖАРНЫЕ ЛАФЕТНЫЕ ПЕРЕНОСНЫЕ PORTABLE MONITORS



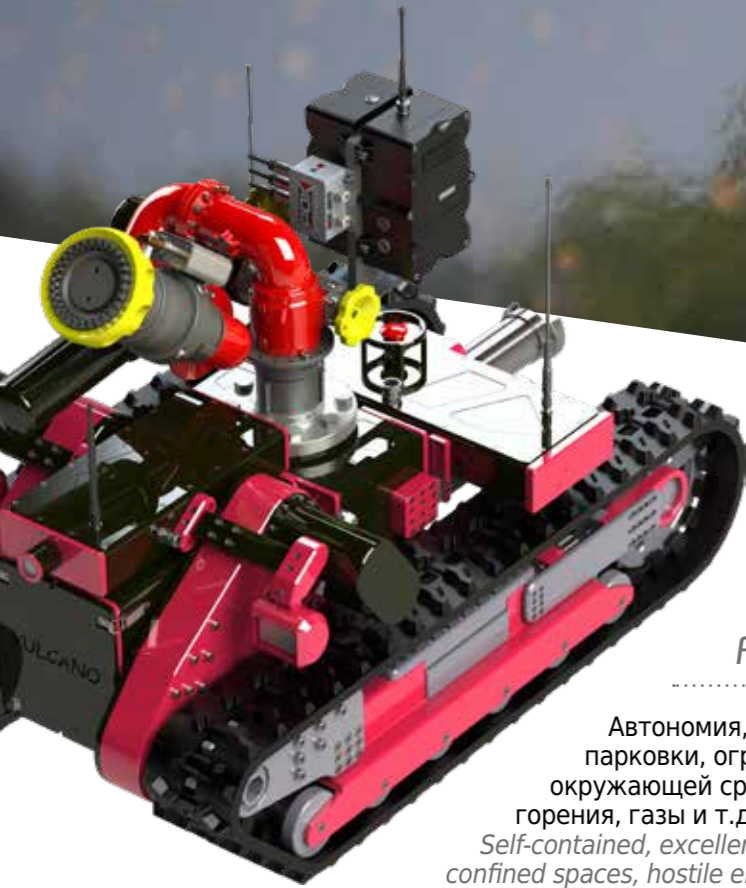
Абсолютно автономны, оборудованы встроенным аккумулятором и пультом дистанционного управления, переносной, расход до 2400 л/мин (управление перемещением с точностью до градуса - джойстик).
Totally independent thanks to its battery and remote control, transportable, offers a flow rate up to 2400 lpm (gradual movements with the joystick).

- ▶ Вход папа 2"1/2 NST-NH / Inlet: male 2.5" NST-NH
- ▶ Ø Условные проход : 65 mm / Waterway Ø: 65 mm
- ▶ Номинальное давление : PN16 / Nominal pressure: PN 16
- ▶ Материал изготовления : алюминиевый сплав / Material: aluminium alloy
- ▶ Покрытие - глубокое анодирование и полимерная окраска
Surface treatment: polyester coating and hard anodisation
- ▶ Горизонтальное вращение 360° / Horizontal movement: over 360°
- ▶ Горизонтальное вращение - моторизированное и запасным маховиком
Horizontal adjustment: motorised and spare handwheel
- ▶ Вертикальные углы атаки: от +32° до +90°
Vertical movement: from +32° to +90°
- ▶ Вертикальное движение - моторизированное и запасным маховиком /
Vertical adjustment: motorised and spare handwheel
- ▶ Питание : 24V CC / Power supply: 24V CC
- ▶ Скорость вращения: 22°/s / Speed: 22°/s
- ▶ Безопасность - фиксаторы ножек и анкерные зацепы
Safety: locking of the legs, anchoring strap
- ▶ Ручка для переноски - ДА / Carrying handle: YES
- ▶ Отстегивающиеся ножки - ДА / Foldable legs: YES
- ▶ Опционально: различные присоединительные головки, различные насадки, тележка
Options: inlet coupling, outlet equipment, control system, trolley



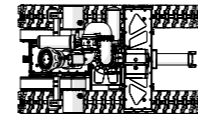
TECHNO V2 : Шкаф управления промышленный.
TECHNO V2: THE control panel for industrial installations.

- ▶ Питание : 230 VAC - 16A - 50 Hz / Power supply: 230 VAC - 16 A - 50 Hz
- ▶ Дополнительный аккумулятор (опционально) 24V - 18 Ah / Spare batteries (optional) 24 V - 18 Ah
- ▶ Режимы работы: Ручной: управление перемещениями с помощью пульта дистанционного управления.
Автоматический: осуществляется от внешнего источника данных (обнаружение горячих точек).
Operation modes: Manual: control of the movements with the remote control - Automatic: automatic sweeping actioned from external data source (hot spot detection)
- ▶ Обучаемая конфигурация монитора: позиция для атаки,
позиция режима ожидания (парковка), назначенная позиция (опционально).
Configurable functions by learning: Electronic stops - Attack position of the monitor
Parking position of the monitor - Position display (optional)
- ▶ Функции системы дистанционного управления: Пропорциональное управление по вертикали.
Азимут - функция горизонтального управления (возможность горизонтального осциллирования).
Управление насадком
Управление клапаном подачи (открыть-закрыть)
Функция аварийного отключения.
Remote-controlled functions: Elevation (proportional control with sweeping option)
Horizontal (proportional control with automatic sweeping option) - Diffuser (on-off control)
Valve (open / close) - Emergency stop



ПОЖАРНЫЙ РОБОТ С ЛАФЕТНЫМ СТВОЛОМ FIXED MONITORS

Автономия, разработан для тушения пожаров в туннелях, парковки, ограниченные пространства, места с опасной окружающей средой (высокие температуры, продукты горения, газы и т.д.).
Self-contained, excellent crossing capacity, tunnel fires, parking lot fires, confined spaces, hostile environments.



Ствол пожарный лафетный LMP65 RC - Réf. : 26544 / Monitor: LMP65 RC - Ref.: 26544 ◀
Насадок : Autokador 3000 - Réf. : 29209 / Diffuser: Autokador 3000 - Ref.: 29209 ◀

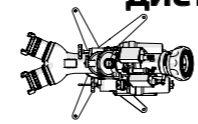
Характеристики робота / Robot characteristics

Размеры (ДхШхВ) : 1230 x 720 x 970 mm / Dimensions (LxHxH): 1230 x 720 x 970 mm ◀
Вес : 200 kg / Weight: 200 kg ◀
Автономность : 2/4 часов / Duration: 2/4 hours ◀
Загрузка : 200 kg / Payload: 200 kg ◀
Скорость : 4 km/h / Speed: 4 km/h ◀
Высота преодолеваемых препятствий : 20 cm / Obstacle clearance: 20 cm ◀
Наклон : 45° / Slope: 45° ◀
Боковой наклон : 35° / Side slope: 35° ◀
Антикоррозийная обработка - Да / Anticorrosion treatment: Yes ◀
Дальность работы - до 300 (прямая видимость) / Monitoring distance in free field: 300 meters ◀

Опционально: передача цифрового изображения ◀
Options: Numeric video transmission ◀
Фронтальная камера 720p / Front camera 720p ◀
Видео башня (3D поворот) - камера с 36-ти кратным ◀
увеличением (день-ночь).
Video turret 3 axis - Camera with zoom x36 (night and day) ◀
Камера - тепловизор / Thermographic video camera ◀
Сенсоры: газ, температура, лазерная телеметрия ◀
Sensors: gaz, temperature, laser telemeter ◀
Дополнительный аккумулятор / Extra battery ◀
Двойная зарядка / Double charger ◀



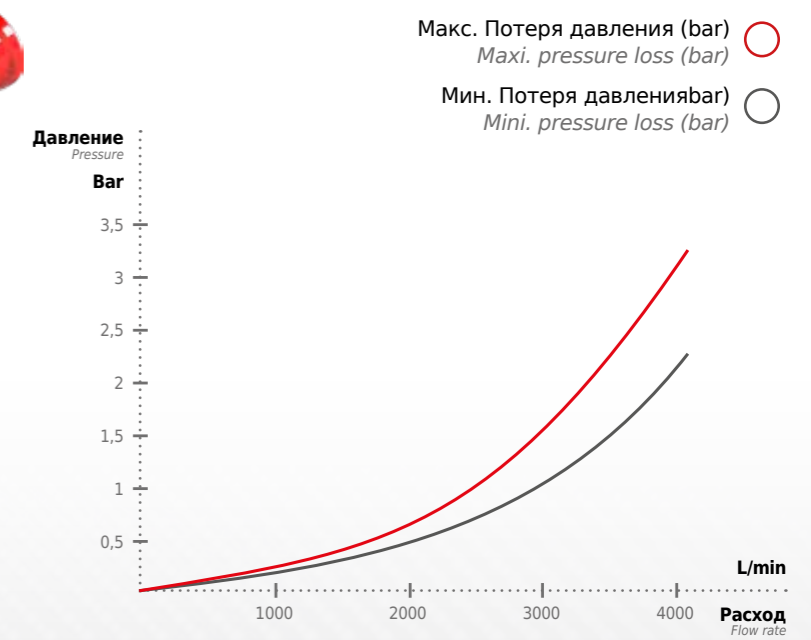
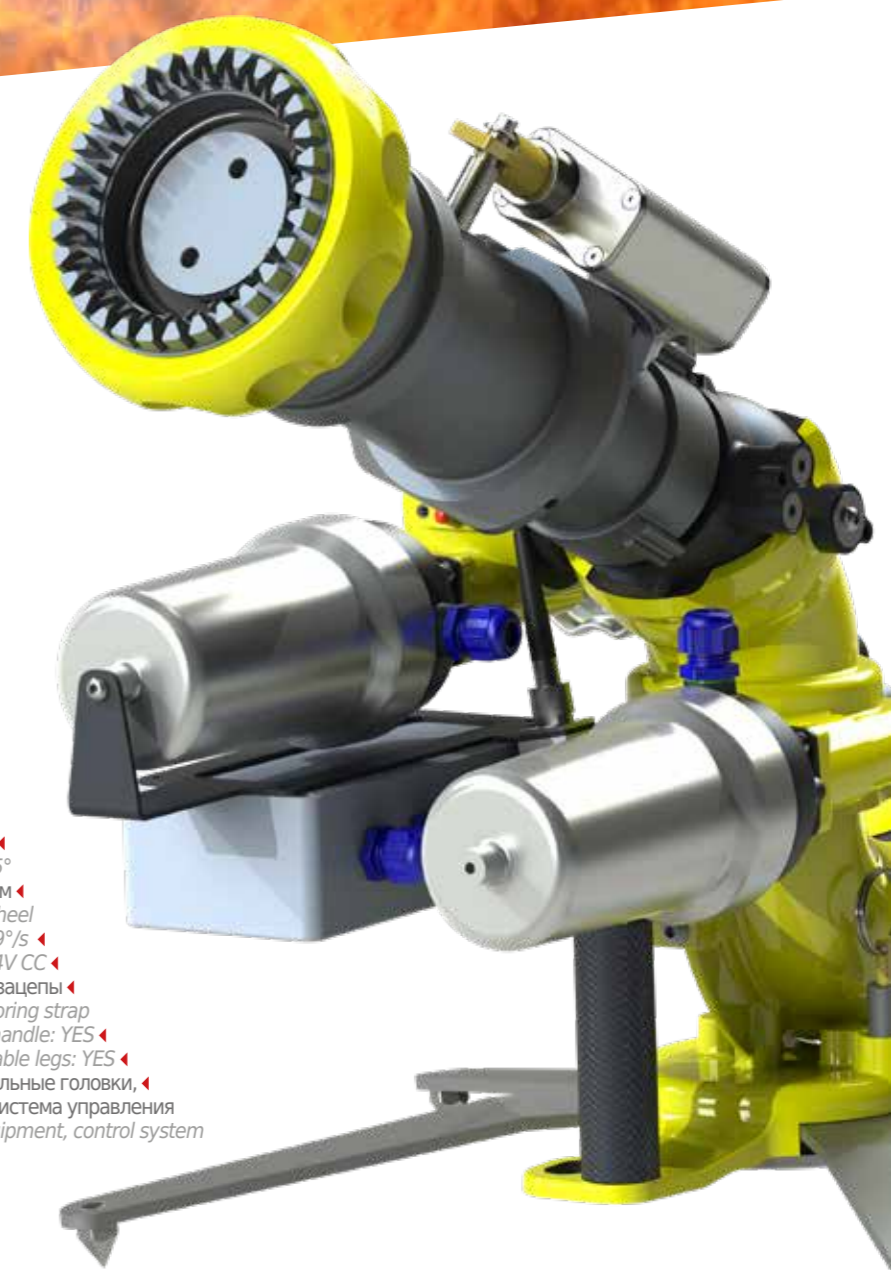
MONTMIRAIL DC, DN 80 ЛСТВОЛ ПОЖАРНЫЙ ЛАФЕТНЫЙ С ДИСТАНЦИОННЫМ УПРАВЛЕНИЕМ PORTABLE MONITORS



Самый легкий в своем классе, легко переносимый, расход до 4000 л/мин (точное управление джойстиком).

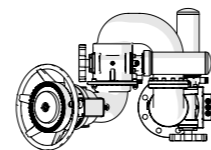
The lightest of its kind, easily portable, offers a flow rate up to 4000 lpm (gradual movements with the joystick).

Вход : 2 x папа 2"1/2 BSP / Inlets: 2 x male 2.5" BSP ◀
Ø Условного прохода : 80 mm / Waterway Ø: 80 mm ◀
Номинальное давление : PN16 / Nominal pressure: PN16 ◀
Matière : alliage d'aluminium / Material: aluminium alloy ◀
Покрытие - глубокое анодирование и полимерная окраска ◀
Surface treatment: polyester coating and hard anodisation ◀
Горизонтальное вращение : от -180° до +180° ◀
Horizontal movement: from -180° to +180° ◀
Горизонтальное вращение: моторизованное и запасным маховиком ◀
Horizontal adjustment: motorised and spare handwheel ◀
Вертикальный угол : от +25° до +85° ◀
Vertical movement: from +25° to +85° ◀
Вертикальное движение - моторизованное и запасным маховиком ◀
Vertical adjustment: motorised and spare handwheel ◀
Скорость вращений : 9°/s / Speed: 9°/s ◀
Питание: 24V CC / Power supply: 24V CC ◀
Безопасность - фиксаторы ножек и анкерные зацепы ◀
Safety: locking of the legs, anchoring strap ◀
Ручка для переноски - ДА / Carrying handle: YES ◀
Отстегивающиеся ножки - ДА / Foldable legs: YES ◀
Опционально: различные присоединительные головки, ◀
различные насадки, система управления
Options: inlet coupling, outlet equipment, control system





DN 100 СТВОД ПОЖАРНЫЙ ЛАФЕТНЫЙ СТАЦИОНАРНЫЙ FIXED MONITORS

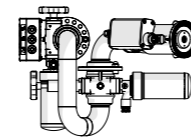


Очень компактный, полностью с дистанционным управлением, расход до 7500 л/мин.
Very compact and entirely remote controlled, it offers a flow rate up to 7500 lpm.

- ▶ Вход : фланцевое соединение 4" ASA 150 - PN20 / Inlet: 4" ASA 150 - PN20 flange
- ▶ Ø условный проход : 100 mm / Waterway Ø: 100 mm
- ▶ Номинальное давление : PN16 / Nominal pressure: PN16
- ▶ Материал изготовления: Алюминиевый сплав / Material: aluminium alloy
- ▶ Покрытие - глубокое анодирование и полимерная окраска
Surface treatment: polyester coating and hard anodisation
- ▶ Горизонтальное вращение : 360° / Horizontal movement: over 360°
- ▶ Горизонтальное вращение: моторизованное и запасным маховиком
Horizontal adjustment: motorised and spare handwheel
- ▶ Вертикальный угол : от +90° до -90° / Vertical movement: from -90° to +90°
- ▶ Вертикальное движение - моторизованное и запасным маховиком
Vertical adjustment: motorised and spare handwheel
- ▶ Скорость вращений : 9°/s / Speed: 9°/s
- ▶ Питание : 24V CC / Power supply: 24V CC
- ▶ Опционально: присоединительные фланцы, насадки, система управления
Options: inlet flange, outlet equipment, control system



DN40, СТВОЛ ПОЖАРНЫЙ ЛАФЕТНЫЙ СТАЦИОНАРНЫЙ ИЗ НЕРЖАВЕЮЩЕЙ СТАЛИ FIXED MONITORS, IN STAINLESS STEEL



Для мест где требуется небольшой расход (1000 л/мин, полностью дистанционно управляемый, идеально для автомобилей.
For applications that require a small flow rate (1000 lpm), entirely remote controlled, ideal for vehicles.

- ▶ Вход : фланцевый DN40 PN16 / Inlet: DN40 PN16 flange
- ▶ Ø Условный проход : 40 mm / Waterway Ø: 40 mm
- ▶ Номинальное давление : PN16 / Nominal pressure: PN16
- ▶ Материал изготовления : нержавеющая сталь / Material: stainless steel
- ▶ Горизонтальное вращение : от +170° до -170° / Horizontal movement: from -170° to +170°
- ▶ Горизонтальное вращение: моторизованное и запасным маховиком
Horizontal adjustment: motorised and spare handwheel
- ▶ Вертикальный угол : от +90° до -90° / Vertical movement: from -90° to +90°
- ▶ Вертикальное движение - моторизованное и запасным маховиком
Vertical adjustment: motorised and spare handwheel
- ▶ Питание : 24V CC / Power supply: 24V CC
- ▶ Скорость вращения : 12°/s / Speed: 12°/s
- ▶ Опционально: входной фланец, различные насадки, система управления
Options: inlet flange, outlet equipment, control system

