



PĚNOTVORNÁ ZAŘÍZENÍ FOAM EQUIPMENT

MOBILNÍ PĚNOTVORNÉ JEDNOTKY S NÁDRŽÍ 100 NEBO 150 LITRŮ

MOBILE FOAM UNITS WITH TANK, 100 OR 150 LITERS

- ▶ Jmenovitý tlak: PN16 / Nominal pressure: PN16
- ▶ Kapacita nádrží: 100 nebo 150 litres / Tank capacity: 100 or 150 liters
- ▶ Průtok: 200 nebo 400 L/min @ 10 bar / Flow rate: 200 or 400 lpm @ 10 bar
- ▶ Materiál: hliníková slitina a polyetylén / Material: aluminium alloy and polyethylene
- ▶ Povrchová úprava: polyesterové povrstvení a tvrdá anodizace
Surface treatment: polyester coating and hard anodisation
- ▶ Typ ventilu: kulový ventil / Valve type: ball-valve
- ▶ Ovládání: pomocí rukojeti / Operation: by handle
- ▶ Koefficient napěnění: přibližně x10 nebo x70 / Expansion: approx. x10 or x70
- ▶ Nastavitelné přimísení: 0, 0,1%, 0,25%, 0,5%, 1%, 2%, 3%, 4%, 5% et 6%
Suction percentage adjustment: 0, 0,1%, 0,25%, 0,5%, 1%, 2%, 3%, 4%, 5% and 6%
- ▶ Zpětná klapka: ANO / Non-return valve: YES
- ▶ Regulační ventil: ANO / Control valve: YES
- ▶ Dodáváno s nasávací hadicí: ANO / Supplied with pick-up tube: YES



DUÁLNÍ PROUDNICE 250 L/MIN DUAL USE NOZZLE 250 LPM

Z hliníkové slitiny se zcela eloxovaným tělem, dvojitě napěnění,
použitelné s vodou i pěnotvorným roztokem
Entirely in anodised aluminium alloy, double expansion rate,
can be used with water and foam.



- ▶ Jmenovitý tlak: PN16 / Nominal pressure: PN16
- ▶ Průtok: 250 L/min @ 6 bar / Flow rate: 250 lpm @ 6 bar
- ▶ Typ ventilu: kulový ventil / Valve type: ball-valve
- ▶ Ovládání: pomocí třmenové páky / Operation: by operating handle
- ▶ Koefficient napěnění: přibližně x10 / Expansion: approx. x10
- ▶ Materiál: hliníková slitina / Material: aluminium alloy
- ▶ Povrchová úprava: tvrdou eloxací / Surface treatment: hard anodisation
- ▶ Typ těla: profilované / Body type: cut into bars
- ▶ Difuzér proudnice: lisovaný / Head: smooth
- ▶ Pistolová rukojeť: jednoduchá / Pistol grip: one
- ▶ Možnosti: třmenová páka z hliníkové slitiny
Options: operating handle in aluminium alloy



SPOJKY COUPLINGS



STORZ NST GFR MACHINO GOST DSP BARCELONA INSTANTANEOUS

PLA_01075_Flyer CZ-EN_Pěnotvorná zařízení_Foam Equipment



POK SAS

18 Cours Antoine Lavoisier - 10400 Nogent-sur-Seine - FRANCE
Tel. : +33 (0)3 25 39 84 78 - Fax : +33 (0)3 25 39 84 90
info@pok.fr export@pok.fr www.pok.fr



YouTube



TVOŘÍME S VÁŠNÍ / WE CREATE WITH PASSION

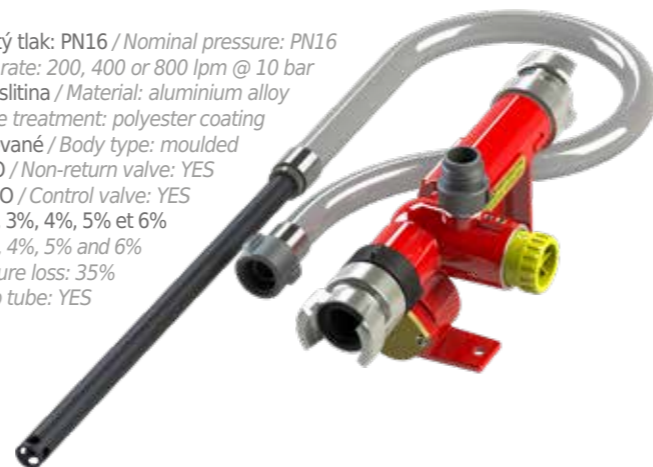


HLINÍKOVÉ PŘIMĚŠOVAČE MIXY 200, 400 NEBO 800 L/MIN

EDUCTOR MIXY IN ALUMINIUM 200, 400 OR 800 LPM

By-pass systém, polyesterové povrstvení, přimíšení od 0 do 6%.
By-pass system, polyester coating, metering device from 0 to 6%.

- ▶ Jmenovitý tlak: PN16 / Nominal pressure: PN16
- ▶ Průtok: 200, 400 nebo 800 L/min @ 10 bar / Flow rate: 200, 400 or 800 lpm @ 10 bar
- ▶ Materiál: hliníková slitina / Material: aluminium alloy
- ▶ Povrchová úprava: polyesterové povrstvení / Surface treatment: polyester coating
- ▶ Tělo přiměšovače: odlévané / Body type: moulded
- ▶ Zpětná klapka: ANO / Non-return valve: YES
- ▶ Regulační ventil: ANO / Control valve: YES
- ▶ Nastavitelné přimíšení: 0, 0,1%, 0,25%, 0,5%, 1%, 2%, 3%, 4%, 5% et 6%
Suction percentage adjustment: 0, 0,1%, 0,25%, 0,5%, 1%, 2%, 3%, 4%, 5% and 6%
- ▶ Tlakové ztráty: 35% / Pressure loss: 35%
- ▶ Dodáváno s nasávacím vedením: ANO / Supplied with pick-up tube: YES

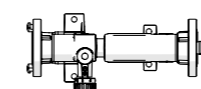
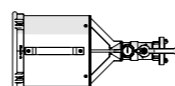


PROUDNICE NA STŘEDNÍ PĚNU 200, 400 NEBO 800 L/MIN

MEDIUM EXPANSION FOAM BRANCHPIPE 200, 400 OR 800 LPM

Síto z nerezové oceli, osazeno rukojetí, kulový uzávěr.
Mesh in stainless steel, carrying handle, shut-off.

- ▶ Jmenovitý tlak: PN16 / Nominal pressure: PN16
- ▶ Průtok: 200, 400 nebo 800 L/min @ 5 bar / Flow rate: 200 or 400 lpm @ 5 bar
- ▶ Materiál: hliníková slitina a nerezová ocel / Material: aluminium alloy and stainless steel
- ▶ Povrchová úprava: polyesterové povrstvení / Surface treatment: polyester coating
- ▶ Typ ventilu: kulový ventil / Valve type: ball-valve
- ▶ Ovládání: ovládací pákou / Operation: by lever
- ▶ Koeficient napěnění: přibližně x70 / Expansion: approx. x70
- ▶ Transportní rukojeť: ANO / Carrying handle: YES
- ▶ Manometr: ANO / Pressure gauge: YES



BRONZOVÝ PŘIMĚŠOVAČ MIXY 200, 400 NEBO 800 L/MIN

EDUCTOR MIXY BRONZE 200, 400 OR 800 LPM

By-pass systém, schváleno pro námořnictvo, fixace k povrchu,
přimíšení od 0 do 6%.

By-pass system, marine environment, fixation foot,
metering device from 0 to 6%.



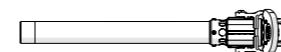
- ▶ Jmenovitý tlak: PN16 / Nominal pressure: PN16
- ▶ Průtok: 200, 400 nebo 800 L/min @ 10 bar / Flow rate: 200, 400 or 800 lpm @ 10 bar
- ▶ Materiál: bronz / Material: bronze
- ▶ Typ těla: odlévané / Body type: moulded
- ▶ Zpětná klapka: ANO / Non-return valve: YES
- ▶ Regulační ventil: ANO / Control valve: YES
- ▶ Nastavitelné přimíšení: 0, 1%, 2%, 3%, 4%, 5% et 6%
Suction percentage adjustment: 0, 1%, 2%, 3%, 4%, 5% and 6%
- ▶ Tlakové ztráty: 35% / Pressure loss: 35%
- ▶ Dodáváno s nasávacím vedením: ANO / Supplied with pick-up tube: YES
- ▶ Možnosti: nastavitelné přimíšení 0,1%, 0,5% et 1% pro přiměšovače 200, 400 a 800 L/min
Options: Metering device 0,1%, 0,5% and 1% for eductors 200, 400 and 800 lpm



PROUDNICE NA TĚŽKOU PĚNU 200, 400 NEBO 800 L/MIN

LOW EXPANSION FOAM BRANCHPIPE 200, 400 OR 800 LPM

Dostupné v velmi krátkém provedení, tělo z hliníkové sloučeniny s povrchovou úpravou
Existing in ultra-short version, in aluminium alloy with polyester coating.



- ▶ Jmenovitý tlak: PN16 / Nominal pressure: PN16
- ▶ Průtok: 200, 400 nebo 800 L/min @ 5 bar / Flow rate: 200, 400 or 800 lpm @ 5 bar
- ▶ Dostřik: 22 nebo 28 mètres / Range: 22 or 28 meters
- ▶ Materiál: hliníková slitina / Material: aluminium alloy
- ▶ Povrchová úprava: polyesterové povrstvení / Surface treatment: polyester coating
- ▶ Typ ventilu: kulový ventil / Valve type: ball-valve
- ▶ Ovládání: pomocí třmenové páky / Operation: by operating handle
- ▶ Typ těla: profilované / Body type: cut into bars
- ▶ Pistolová rukojeť: jednoduchá / Pistol grip: one
- ▶ Koeficient napěnění: přibližně x10 / Expansion: approx. x10